

SCUOLE MANFREDINI SB SRL promuove una cultura aziendale improntata al rispetto e alla valorizzazione di ogni persona. Pertanto, sostiene il benessere dei propri dipendenti e delle loro famiglie. Per questo motivo ha anche avviato un percorso di Certificazione sulla Parità di Genere mirato al consolidamento di una cultura delle pari opportunità e alla creazione di un ambiente di lavoro inclusivo, rispettoso delle diversità di genere e privo di ogni forma di discriminazione.

- **Che cos'è la certificazione sulla parità di genere?**

La UNI/PdR 125:2022 attesta le politiche e le misure concrete adottate dai datori di lavoro per ridurre il divario di genere in relazione alle opportunità di crescita in azienda, alla parità salariale e alla tutela della genitorialità.

Coinvolge in particolare l'attivazione delle seguenti aree:

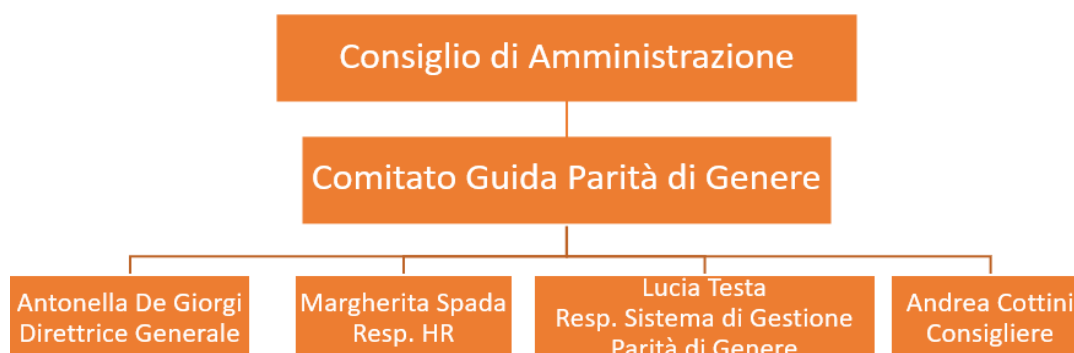
- opportunità di crescita in azienda e parità di retribuzioni;
- politiche per la gestione della genitorialità e della conciliazione vita-lavoro;
- politiche di gestione dei processi aziendali.

- **Come viene sviluppata la certificazione della parità di genere?**

La PdR 125 prevede la strutturazione e adozione di un insieme di indicatori prestazionali (KPI) inerenti alle politiche di parità di genere nelle organizzazioni, ovvero la misura, la rendicontazione e la valutazione dei dati relativi al genere con l'obiettivo di colmare i gap attualmente esistenti e produrre un cambiamento sostenibile e durevole nel tempo.

- **Che cos'è e a cosa serve il Comitato guida Parità di Genere?**

Scuole Manfredini ha istituito un Comitato Guida, nominato dal Consiglio di Amministrazione, per assicurare l'efficace adozione e applicazione della Politica per la Parità di Genere. Tra i principali compiti del Comitato Guida vi è la redazione del Piano Strategico che definisce, per ogni tema identificato dalla Politica, degli obiettivi semplici, misurabili, raggiungibili, realistici, pianificati nel tempo e assegnati come responsabilità di attuazione.



- **Che cos'è la Politica per la parità di genere?**

La Politica per la Parità di Genere è definita dalla Direzione in coordinamento con il Comitato Guida e descrive l'impegno di Scuole Manfredini sul tema della parità di genere, le strategie implementate e gli obiettivi perseguiti. Al fine di condividere con tutte le parti interessate i contenuti di tale Politica, il documento è stato pubblicato sul sito web aziendale <https://scuolemanfredini.it/parita-di-genere/>.

- **Quali azioni concrete stiamo attuando per la Parità di genere?**

Scuole Manfredini definisce un budget annuale da utilizzare per il perseguimento, il raggiungimento e il mantenimento degli obiettivi di parità di genere stabiliti.

In particolare, sono già state avviate diverse procedure a beneficio di tutti i lavoratori:

- **il monitoraggio della percezione della soddisfazione lavorativa** di tutto il personale. L'intento è quello di ottenere informazioni oggettive e misurabili che consentano all'azienda di definire azioni correttive di miglioramento;
- sono stati aperti diversi **canali per le segnalazioni** di eventuali situazioni di disparità, di ogni forma di violenza e/o discriminazione subita o di cui si è stati testimoni:  
a mezzo del servizio postale, utilizzando l'apposito modulo MOD-SGN scaricabile dal sito web aziendale, [www.scuolemanfredini.it](http://www.scuolemanfredini.it), in busta chiusa indirizzata al Comitato Guida Parità di genere presso la sede operativa di Scuole Manfredini via Dalmazia, 55, 21100 Varese (VA); al seguente indirizzo email: [segnalazioni.pg@scuolamanfredini.it](mailto:segnalazioni.pg@scuolamanfredini.it).  
Il Comitato guida per la Parità di genere si farà carico di esaminare ed indagare ogni segnalazione ricevuta impegnandosi a mantenere la privacy e l'anonimato del segnalante.
- è stata pianificata una serie di **incontri formativi online** sui temi correlati alla parità di genere e alla valorizzazione nel contesto aziendale delle diversità (es: utilizzo di un linguaggio rispettoso delle diversità, importanza del ruolo della donna nei livelli manageriali, il contrasto alle molestie e alle discriminazioni sui luoghi di lavoro, agli stereotipi di genere, agli unconscious bias, ecc.), a cui vi sarà chiesto di partecipare nei prossimi mesi, necessaria per implementare una cultura aziendale inclusiva e non discriminatoria.



Per l'ottenimento ed il mantenimento della Certificazione sulla Parità di Genere, Scuole Manfredini sarà quindi sottoposta a audit annuali da parte di un Ente terzo che, verificato il rispetto della normativa di riferimento, dovrà valutare l'adeguatezza e il miglioramento del sistema di gestione adottato in tema di parità di genere.

**Auspichiamo che l'impegno di Scuole Manfredini possa essere recepito e apprezzato da tutto il personale a cui chiediamo il rispetto delle prassi e politiche in tema di parità di genere oltre alla collaborazione in questo processo di miglioramento della nostra cultura aziendale.**

La Direzione